



**De Datos a Visualización,  
en pocos clics!**

eToolbox es una Plataforma de Business Intelligence y Visualización de datos, que permite analizar la información de una empresa, mediante la creación de tableros de indicadores de gestión (KPI), Reportes y Alertas proactivas desde consultas de datos SQL.

## Introducción

En el mundo actual, el contar con información oportuna, confiable y centralizada para la toma de decisiones es un factor cada día más importante.

En base a estas necesidades y de contar con la herramienta adecuada para las organizaciones pequeñas y medianas, surge la plataforma **eToolbox**.

La plataforma está formada por módulos cuyo fin es el análisis y exploración de datos y visualización de reportes, tanto a nivel operativo como estratégico.

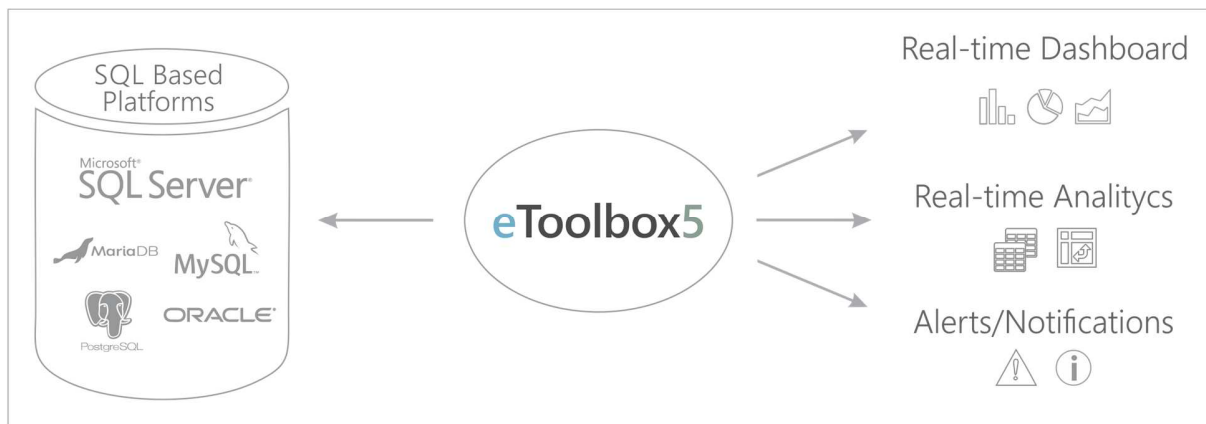
Su característica principal es lograr transformar consultas SQL, representadas en tablas como resultado de su ejecución, en visualizaciones de reportes, métricas, KPI (gráficos) y alertas/notificaciones.

Además, provee de funcionalidades adicionales para buscar y gestionar datos que no se encuentren en base de datos tradicionales (ERP, CRM, etc.).



## Arquitectura

La plataforma utiliza la potencia de procesamiento de los motores de base de datos y sus lenguajes, para generar visualizaciones de datos y gráficos. Esto le permite ser flexible para adaptarse a cualquier entorno de información y situación de negocios, tomando datos desde cualquier tipo de sistema legacy o de gestión (ERP, CRM, IOT, etc.)



## Características Generales

### Consultas en Tiempo Real

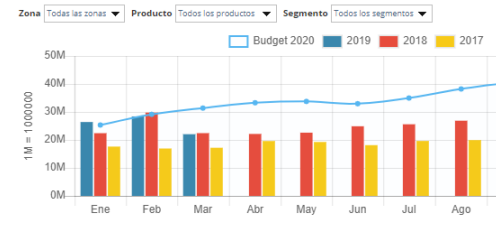
La plataforma posee la capacidad de conectarse con bases de datos con sistemas transaccionales por lo que permite la consulta de datos en tiempo real si se lo requiriese.

### SQL a Gráficos/Reportes

eToolbox transforma el resultado de consultas SQL (Vistas, stored procedures y consultas) en gráficos de KPI, Reportes y alertas.

## Publicación inmediata a todos los usuarios

Todo KPI, Reporte o Alerta que se configure queda inmediatamente publicada a todos los usuarios que tengan acceso.



## Modalidad API

eToolbox posee una modalidad API la cual permite que productos de terceros puedan solicitar reportes (tabulares o *Crystal Reports*) y/o KPI a través de pantallas web mediante códigos estándar del mercado.

## Reportes con filtros o parámetros automáticos

Los reportes configurados desde vistas SQL, poseen un generador de filtros automáticos los cuales se configuran. Los reportes basados en stored procedures permiten la configuración de los parámetros generando asistentes contextuales, tomando sus datos desde consultas SQL.

## Reportes con capacidad DrillDown

Los reportes basados en consultas tipo vistas o stored procedures SQL podrán generar una relación entre dos de ellas y así generar un visualizador con capacidad de drilldown.



## Multilinguaje

La plataforma está disponible en español, portugués e inglés, siendo configurable por usuario y

## Exportación de datos

Toda información visualizada puede ser exportada a archivos de formato MS Excel.

## Filtros para métricas

A través de una configuración, las métricas pueden poseer parámetros tipo lista desplegable, que al seleccionar, permiten actualizar los datos. De esta forma se pueden desarrollar visualizaciones con capacidad de drill-down.

## Desktop personalizado

Podrá seleccionar los reportes y/o KPI que podrá visualizar directamente en la pantalla de inicio, dejando disponibles de inmediato la información más relevante para usted al ingresar al sistema.

## Menú contextual

Cada métrica posee un menú contextual con funciones que permiten, maximizar en pantalla completa la visualización para realizar presentaciones, exportar los datos del gráfico, acceder a un reporte relacionado y compartir el gráfico con usuarios del sistema.

## Análisis de Escenario "What-If"

Mediante consultas de datos se pueden configurar escenarios de análisis "What-If" o "Que pasa si" para análisis de proyección de negocios.

## Scorecard

eToolbox permite definir métricas con objetivos y mostrarlas como tableros de scorecards optimizando la visualización de los tableros.

## Filtros Globales por dashboard

Cada dashboard puede contar con filtros globales. Estos filtros controlan los filtros

configuración global. Otros lenguajes pueden definirse bajo pedido.

## Vinculo KPI con Reportes

Los KPI se pueden configurar para acceder a reportes ya configurados en el módulo de reportes o en su defecto, crear un archivo MS Excel con los datos que componen el KPI.

## Gráficos estadísticos (Charts)

Con eToolbox podrá configurar rápidamente más de 30 tipos de gráficos para visualización de KPI's, entre los que se encuentran: Gráfico de Barras, de Torta, Circular, Indicadores de Tendencia, Diagrama Polar, Dispersión, Burbujas, Treemap, Heatmap, Gantt, waterfall, charts con mapas y otros. En cada nueva versión o publicación de mejoras, se suman nuevos componentes de visualización.

## Versatilidad de visualización

Está desarrollado bajo tecnologías HTML5/CSS3, utilizando un diseño adaptable a todo tipo de dispositivos. Esta característica simplifica la visualización a la sola necesidad de contar con un navegador vigente en cualquier tipo de dispositivo.

## Tema Modo oscuro

Siguiendo las tendencias actuales, incorporamos el tema modo oscuro (Dark Mode), el cual no solo es útil para la modalidad monitor de datos que posean las métricas sino que también descansa la visión.

## Internacionalización

Nuestra plataforma está desarrollada bajo la premisa de que pueda ser utilizada por todo el mundo, por lo que posee la configuración para ser utilizada por configuraciones regionales diferentes.

## Alertas y Notificaciones

Con la definición de una consulta SQL, que obtenga una métrica de negocio, una condición para evaluarla

individuales de métricas que están definidas dentro del dashboard.

## Modalidad "Monitor" de Datos

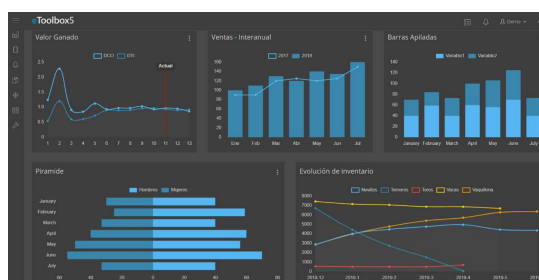
Los gráficos generados se pueden configurar para auto recargar sus datos cada n cantidad de segundos, permitiendo generar tableros de monitoreo en línea.

## Crystal Reports

El generador de reportes posee una modalidad para configurar reportes de tecnología Crystal Reports, permitiendo generar tableros que listen estos reportes y ejecutarlos. El resultado de la ejecución, se visualiza en modalidad web pero de manera similar a la visualización winform tradicional.

## Identidad visual

eToolbox posee la capacidad de adaptarse a la identidad corporativa de sus clientes. Por ello posee configuraciones especiales para adaptar su logo y paleta de colores para gráficos.



## Personalización

Cada usuario puede realizar una personalización de su área de trabajo respecto al tema, lenguaje, formatos de fecha y numero.

## Reportes programados (Report Scheduler)

También se puede relacionar una alerta con un reporte precargado en la plataforma, de

y un valor de referencia, podrá configurar una alerta con capacidad de enviar un mail a los integrantes de un grupo de acceso y/o ejecutar una instrucción SQL.

forma tal que, al dispararse, se envíe el reporte como adjunto de manera programada por evento o por fechas.

## Configuración Multiempresa

Desde el punto de vista del diseño, nuestra plataforma es multiempresa, permitiendo crear visualizaciones en un mismo entorno para grupos empresarios o empresas que monitoreen a otras.

## Múltiples conexiones de datos

La plataforma permite generar conexiones a distintos orígenes de datos, dando a lugar a la creación de KPI y reportes desde distintos orígenes, en una mismo dashboard.

## Data Management (DM)

La mayoría de las organizaciones poseen datos que no están en sus sistemas de gestión (Ej. ERP, CRM, etc.), dificultando su administración. Lo ideal es contar con esa información en una base de datos. Ante estos casos, eToolbox, propone el módulo "Data Manager", el cual genera un formulario dinámico de gestión de datos sobre esas tablas, anexando un buscador.

### Buscador de datos

El modulo genera dinámicamente una pantalla de visualización similar a un reporte con una vista SQL como origen de datos con sus funcionalidad de filtros incluida.

### Formulario dinámico para editar los datos

Una vez consultados los datos, se genera un listado con un acceso a la ventana de edición de datos el cual genera un formulario dinámico con los datos y estructura de la tabla configurada.

### Formularios avanzados

Data Manager permite generar formularios avanzados utilizando, incorporando validaciones sobre campos, listados emergentes, campos con datos precargados desde consultas SQL, listados en cascada y ejecución de procesos al grabar.

### Seguridad de acceso por roles para edición

Los usuarios con roles de edición de tablas, pueden gestionar y buscar datos de manera amigable y en forma colaborativa nativamente. Además, otros usuarios pueden acceder al mismo tiempo a la información.

## Advanced Analytics – Auto Exploración de Datos

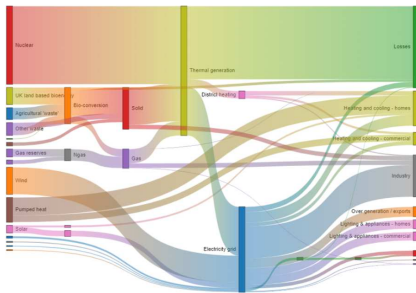
Este módulo que provee de un conjunto de herramientas para analizar y explorar datos en forma avanzada y personalizada, integrando el resultado de una consulta SQL con un analizador de tablas dinámicas (Pivot) o cubos de datos. Con este módulo permitirá realizar cruces de información ad-hoc, en forma personalizada o pre configurada si el análisis se realiza de manera continua sobre la misma unidad de información.

También permite integrar componentes de análisis de datos de terceros para ampliar la funcionalidad de análisis y exploración de datos sin la necesidad de desarrollos adicionales u otras herramientas.

## Exploración dinámica de datos (tablas Pivot)

Por medio de un componente de Tabla dinámicas (Pivot), a partir de una consulta SQL, quedara disponible una visualización que permite realizar una exploración dinámica de datos, pudiendo cambiar fórmulas de agregación, filtros de datos adicionales, exportación de resultado y gráficos integrados.

Producto	Currencia	Deposito	Grupo	Cantidad	Preco	Tendencia	Resaltado
BackStay							-157.38
Cash							-57.38
Caspio							-88.52
Comerc Centfor							81.15
ETI							-61.48
Erasmus							-89.34
<b>Total</b>							<b>-142.83</b>



## Componentes de visualización a medida

Este módulo permite la configuración de visualizaciones o componentes no nativos en la plataforma expandiendo su utilización para casos especiales. Los clientes podrán, mediante esta funcionalidad, anexar visualizaciones sin necesidad de desarrollos adicionales.

## Modelos de implementación

### On-Premise

Instalando la plataforma en la infraestructura (TIC) de la empresa con las ventajas de control de seguridad, personalización y reutilización del hardware.

### SAAS

Utilizando la infraestructura en la nube propia de eToolbox. Esta modalidad se define según las necesidades de espacio en bases de datos que requiere el negocio de la empresa

## Licenciamiento

### Licencias Concurrentes

La plataforma posee un esquema de licenciamiento por usuarios concurrentes permitiendo configurar más usuarios. Mientras que solo accedan los incluidos en la cantidad de licencias adquiridas

### Licencias Nominales

Utilizando este tipo de licencia, el usuario de licencia nominada, tendrá acceso aun habiendo llegado al límite de los usuarios concurrentes y sin limitaciones.

### Módulos standalone

### Modulo API

Aunque eToolbox es una plataforma integrada por varios módulos (Reportes, KPI, Alertas, Advanced analytics, Data Manager), posee una forma de licenciamiento que permite ser adquirida por módulos.

En esta versión, se cuenta con la plataforma limitada a los módulos de KPI y reportes para un solo usuario de administración, pero con hasta n accesos simultáneos a las funcionalidades desde aplicaciones de terceros según se acuerde.

## Conectores de datos

eToolbox posee actualmente conectores a los motores de bases de datos SQL Server 2012+, SQL Server Azure, MySQL, MariaDB, Oracle 12+ y PostgreSQL DB, OData en forma local o remota.

En próximas versiones se incorporará conectividad a Web Sources y otros tipos de bases de datos.



## Seguridad

### Seguridad de Acceso

La plataforma cuenta con seguridad de acceso para los usuarios mediante login y contraseña.

### Roles de acceso a la información

eToolbox posee roles o grupos de acceso a datos u operaciones configurables, permitiendo generar jerarquías de acceso a reportes, KPI o Alertas/notificaciones.

### Conexiones encriptadas

Las conexiones a las bases de datos son encriptadas para mayor seguridad.

### Acceso a módulos por perfiles de usuario

El acceso a los módulos se configura para cada usuario, otorgándole flexibilidad de acceso a los módulos de operación por parte del perfil del usuario.

## Resumen de funcionalidades destacadas

- ✓ SQL a gráficos KPI
- ✓ Publicación inmediata
- ✓ Alertas y Notificaciones
- ✓ Multiempresa
- ✓ Visualizador Crystal Reports web
- ✓ Compartir información nativamente
- ✓ Tema: Modo Oscuro
- ✓ SQL a Reportes
- ✓ API para integrar con terceros
- ✓ Seguridad de acceso y por roles
- ✓ Internacionalización e Idiomas
- ✓ instalacion On-premise o servicio SAAS
- ✓ Análisis y exploracion visual de datos
- ✓ Personalizacion por usuario
- ✓ Reportes/KPI en tiempo real
- ✓ Exportacion de datos
- ✓ Multiples conexiones a DB's
- ✓ Reportes programados
- ✓ Formularios dinamicos para gestion de datos en tablas
- ✓ Reportes con capacidad DrillDown
- ✓ Analisis interactivo

	eToolbox5	 Power BI
<b>Instalación y uso</b>	On-premise o Cloud	Cloud On-premise (Solo Versión Corporativa en conjunto con otros productos)
<b>Orígenes de Datos</b>	SQL Server (Estándar, Enterprise, Azure, Express), Oracle 12+ , MySQL, PostgreSQL y MariaDB	Múltiples base de datos para importar datos al entorno PowerBI Desktop, luego debe publicarse en la nube 365 para ser compartida por otros usuarios nominados en servicio PowerBI
<b>Límite de tamaño de datos para análisis</b>	Limitado solo a la capacidad del motor de base de datos en donde se encuentren los datos a visualizar	Personal Free Versión - 1GB Professional/Corporate Versión - 10GB
<b>Límite de datos para visualización</b>	Ilimitado (On-premise) Limitado al nivel de servicio (SAAS)	Personal Free Versión, 1 actualización de datos diaria Versión Profesional hasta 1M registros por hora
<b>Forma de Venta</b>	Licencia de uso por Usuario. Mínimo 3 - Lic. Servidor Incluido	Licencia de uso por Usuario
<b>Versiones</b>	Única	Personal Profesional Corporativa(Premium)
<b>Ciclo de actualización de datos</b>	Al poder consultar los datos en forma online no necesita ciclos de actualizaciones de datos	Personal Free Versión - 1 vez por día Professional Versión - 1 vez cada hora hasta 1M registros
<b>Ciclo de publicación</b>	Ninguno - una vez generada la métrica o reporte, queda publicado inmediatamente y disponible en todo momento consultando los datos en tiempo real	Personal Free Versión - 1 vez por día Professional Versión - 1 vez cada hora hasta 1M registros
<b>Tipo de Instalación o uso</b>	On-premise SAAS	On-premise (Solo versión Premium) SAAS
<b>Funcionalidad primaria</b>	Visualización y análisis de Datos, reportes y alertas. Dashboard	Visualización y análisis de Datos, reportes. Dashboard
<b>Complejidad de las consultas</b>	Limitada al lenguaje de consulta SQL y a la capacidad de la versión de motor de base de datos	Limitada a las tablas importadas al sistema de modo interactivo
<b>Tablero preconfigurados</b>	Los tableros se crean a medida de los clientes	si, solo contra productos Microsoft o aquellos que informa su integración
<b>Posibilidad de análisis y consultas en tiempo real por default</b>	SI	NO
<b>Curva de aprendizaje</b>	Baja	Media (requiere conocimientos avanzados del uso de MS Excel)
<b>Nivel de conocimientos técnicos para configuración de KPI/Reportes/Componentes</b>	Consultor SQL con conocimientos del modelo de datos	. Consultor PowerQuery con conocimiento del modelo de datos . Desarrollador DAX para cruces de datos adicionales . Desarrollador de visualizador de datos
<b>Nivel de Conocimiento para instalación</b>	Instalación simple de aplicación Web + SQL Server Express (**)** O SQL que disponga el cliente	Autoconfigurable, parte de Office 365. Aprendizaje de Entorno PowerBI Desktop
<b>Límite de Dashboard/Reportes/Alertas</b>	Sin Limite	Sin limites Solo versión Corporativa/Profesional
<b>Tamaño del Cliente</b>	Pequeña y medianas empresas	Pequeña, medianas y grandes empresas
<b>Usuarios finales (End Users)</b>	Todos tipo de Usuarios	Todos tipo de Usuarios
<b>Requerimientos de Hardware</b>	Cloud Server Low Range/ Workstation Med-High Range (On-premise)	Cloud On-premise (Servidor High Range/Licencias adicionales Sharepoint 365, PowerBI Report Server)
<b>Visualización de Crystal Reports</b>	SI (Versión On-premise or Cloud VPS)	No
<b>Colaboración entre usuarios</b>	SI	Solo en versión Profesional/Corporativa
<b>Limitaciones por cantidad de datos</b>	Sin Limites (en la practica se busca limitar a una cantidad de datos a visualizar por el navegador sea manejada por el mismo)	Los reportes/kpi generados tienen limitado la cantidad de información que pueden contener, por lo que en ciertos casos puede no mostrar los datos completos
<b>Actualización de datos</b>	Al consultar un reporte o KPI, se obtienen los datos actualizados para cualquier usuario sin necesidad de actualizaciones previas	El usuario que creo el reporte en PowerBI Desktop debe volver a obtener los datos para que el reporte posea datos actualizados y luego publicarlo para que sea visible para otros usuarios
<b>Cientes de visualización</b>	Todos los navegadores vigentes y dispositivos móviles	Windows y Navegadores MS. No disponible para MAC de forma nativa
<b>Editor de datos en tablas integrado</b>	SI	NO
<b>Licencias comparables</b>	Full On Premise 3 usuario USD 1800, 5 usuarios USD 2500, 10 usuarios USD 4000 - Este precio es por unica vez + fee anual del 20% - Version SaaS consultar, minimo 20 usuarios	Full Corporativo desde USD 5000/mes + usuarios desde USD 10/mes
<b>Nubes</b>	AWS, Azure, Google Cloud, otros	Azure
<b>Servicio de implementación</b>	Se provee servicio de implementación llave en mano a cotizar en cada caso y soporte evolutivo	Depende del departamento de sistemas de cada empresa o consultora independiente